

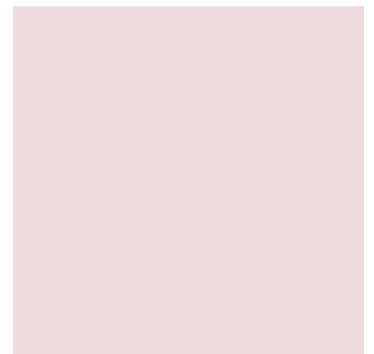
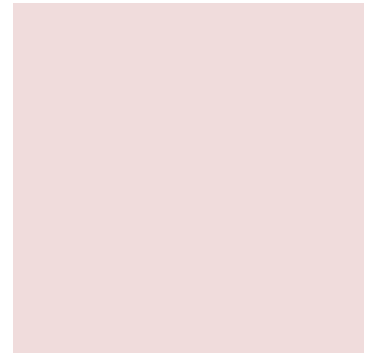
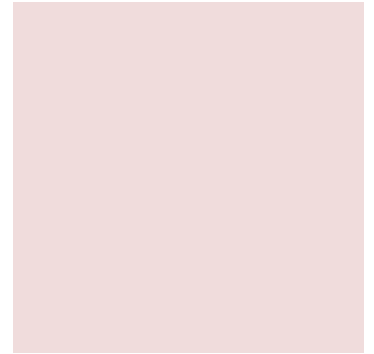


APPARTEMENT MEUBLÉ - 2023040FR - 210000 € - SAINT-RAPHAËL

30 m² 2 pièces

Numéro mandat **83119138**

210 000 € Honoraires inclus





APPARTEMENT MEUBLÉ - 2023040FR - 210000 € - SAINT-RAPHAËL

30 m² 2 pièces

Numéro mandat **83119138**

Description : NG immobilier/financement France Luxembourg.
Notre Force savoir vendre et proposer un financement.

Appt Côte d'azur ST Raphaël
Contact :Camille MAUGARD +33 6 51 18 02 25

Visite vidéo : https://www.youtube.com/watch?v=tTIhfXZR0s0&ab_channel=ElyDUROT

NG immobilier France Luxembourg Belgique à le plaisir de vous présenter en exclusivité ce magnifique appartement meublé de type T2 totalement rénové avec climatisation ,terrasse vue sur mer et place privatisé de stationnement en sous sol.

Ideal pour investisseur et location saisonnière.

Très pratique d'accès ,facilité de stationnement pour transférer vos articles divers de votre véhicule.

Adapté au personne à mobilité réduite. Place handicapé a proximité.

Appartement lumineux de part et d'autre du logement celui-ci vous permet d'accéder autant de lavant que de l'arrière. Soit par un sas vitré faisant office de Hall d'entré ou bien par le coté terrasse façon loggia donnant sur une magnifique place en vue sur mer.

L'ensemble ce situe dans le village vacance de Capesterel avec ses piscines ses commerces ses divers activité sportive ses nombreuse marche pédestre.

DPE Vierge

SARL Nathacia bien être et immobilier.

NG-immobilier Luxembourg-France

Au capital social de 1000 €

7 cité des peupliers

57330 Volmerange les mines.

CPI 5705 2020 000 044 671

Transaction sur immeubles et fonds de commerce non détention de fonds, absence de garantie financière.

-RCS N°851 508 218 00019

-CODE APE-6831Z

-TVA: FR 81 851508218

Informations principales :

Numéro mandat :

Surface habitable : 30

Nombre de pièces : 2

Surface du terrain :

Année de construction :

Nombre de chambres : 1



APPARTEMENT MEUBLÉ - 2023040FR - 210000 € - SAINT-RAPHAËL

30 m² 2 pièces

Numéro mandat **83119138**

Informations complémentaires :

Référence : 83119138