

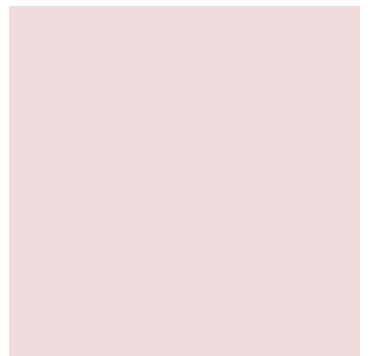
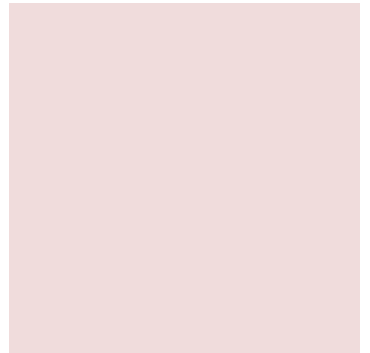
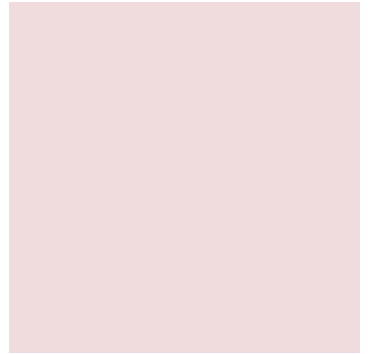


# APPT DE 55 M<sup>2</sup> AU 1ER ÉTAGE + GARAGE EN SOUS-SOL

55 m<sup>2</sup> 2 pièces

Numéro mandat **84330669**

**448 000 €** Honoraires inclus





# APPT DE 55 M<sup>2</sup> AU 1ER ÉTAGE + GARAGE EN SOUS-SOL

55 m<sup>2</sup> 2 pièces

Numéro mandat **84330669**

**Description :** NG immobilier France/Luxembourg vous présente en exclusivité ce bel appartement rénové au 1er étage avec garage en sous-sol dans une petite résidence de seulement 3 appartements.

Celui-ci se présente comme suit:

- 1 Hall d'entrée.
- 1 WC séparé avec un grand placard de rangement.
- 1 Cuisine équipée (installé en 2021).
- 1 Suite parentale chambre avec salle de bains. (Douche lavabo WC bidet).
- 1 Living spacieux.
- 1 emplacement pour machine à laver et sèche-linge.
- 1 garage en sous sol.

## Equipement

- 1 Cuisine équipée installé en 2021.
- Fenêtre PVC double vitrage.
- Appareil VMC (installé en 2021).
- Fibre optique et installation pour internet.

Proche de toute commodités.(Commerces, écoles, Médecins ect...)

- 7 minutes à pied de la gare (Dudelange-Burange)
- 3 minutes de l'arrêt de bus (A Bëlleg Dudelange)

Nous sommes disponibles :

- Ely DUROT au +352.661.416.161 ou par mail [durot.ely@ng-immobilier.com](mailto:durot.ely@ng-immobilier.com)
- Nathacia et Sandro GIOVAGNOLI au +352.621.610.227 ou par mail [contact@ng-immobilier.com](mailto:contact@ng-immobilier.com)

Cette annonce a été rédigée par Monsieur Ely DUROT Agent immobilier certifié France/Luxembourg (RCSL B282052, TVA LU35351103, société Ely SARL-S) et par Madame et Monsieur Giovagnoli Nathacia & Sandro Agents immobiliers certifiés France/Luxembourg (RCSL B149382, TVA LU23590252, société Nathacia SARL) tout deux domiciliés au 58, avenue Grande Duchesse Charlotte L-3440 DUDELANGE

## Informations principales :

Numéro mandat : 2024008LU

Surface habitable : 55

Nombre de pièces : 2

Surface du terrain :

Année de construction : 1988

Nombre de chambres : 0



# APPT DE 55 M<sup>2</sup> AU 1ER ÉTAGE + GARAGE EN SOUS-SOL

55 m<sup>2</sup> 2 pièces

Numéro mandat **84330669**

## Informations complémentaires :

Référence : 84330669