



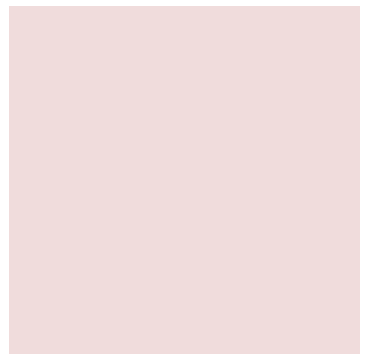
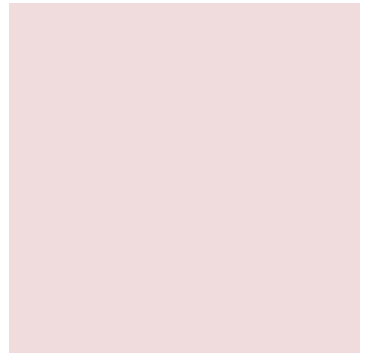
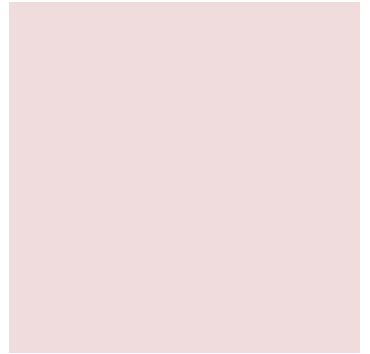
# APPT T2 VILLAGE VACANCE VUE SUR MER ST RAPHAËL

28 m<sup>2</sup> 2 pièces

Numéro mandat **83119172**

**189 000 €** Honoraires inclus

Coup de coeur





# APPT T2 VILLAGE VACANCE VUE SUR MER ST RAPHAËL

28 m<sup>2</sup> 2 pièces

Numéro mandat **83119172**

**Description :** VIDEO : [https://www.youtube.com/watch?v=DI9sb9LAdMY&ab\\_channel=ElyDUROT](https://www.youtube.com/watch?v=DI9sb9LAdMY&ab_channel=ElyDUROT)

Visite virtuelle :

[https://tour.klapy.com/oJp0ZAbXu1/?deeplinking=true&startscene=0&startactions=lookat\(194.09,6.11,90,0,0\);](https://tour.klapy.com/oJp0ZAbXu1/?deeplinking=true&startscene=0&startactions=lookat(194.09,6.11,90,0,0);)

NG immobilier & financement France Luxembourg.  
Notre Force savoir vendre et proposer un financement.

Idéal pour investissement locatif ou résidence principale.

Appartement T2 + Loggia rénové meublé et tout équipé avec climatisation posé en 2023 + place de parking sous terrain privatisée avec ascenseur dans la résidence le Hameau.

Village vacances a Cap Esterel à 5 min des plages du Dramont et d'Agay.

5 Piscines dont une à vagues avec toboggans et jacuzzi, Restaurants, Bar, Tennis, Golf, Ecole de cirque, Clubs enfants, Divers commerces et Animations.

La résidence est parfaitement située avec vue sur mer donnant sur la vallée du Dramont et son sémaphore. Place de parking privé réservé en sous sol avec un badge sécurisé.

Le logement:

Equipement complet avec ustensiles de cuisine, plancha, grille pain, micro-onde grille, ventilateurs ,bouilloire, gaufrier 4en1, lave-vaisselles, frigo ,congélateur, TV, aspirateur, badges piscines, place de parking privée, draps, couettes, oreillers, grandes serviettes et peignoirs.

Chambre séparé avec lit 2 Pers.

Séjour équipé avec lit convertible king seize.

WC séparé.

Divers placard et rangement pratique avec rampe surélevé pour stocker les valises.

Parking privé, Piscines, Plages

DPE:E GES:B

Pour tout renseignement merci de nous contacter au :  
(+352) 621 610 227 ou (+33) (0)7 86 89 62 32

(Nathacia SARL) NG Immobilier, RCS B149382, TVA LU23590252  
58 Avenue Grande Duchesse Charlotte  
L-3440 Dudelange

## Informations principales :

Numéro mandat : 2024000

Surface habitable : 28

Nombre de pièces : 2

Surface du terrain :

Année de construction : 1990

Nombre de chambres : 1



# APPT T2 VILLAGE VACANCE VUE SUR MER ST RAPHAËL

**28 m<sup>2</sup> 2 pièces**

Numéro mandat **83119172**

## Informations complémentaires :

Référence : 83119172