

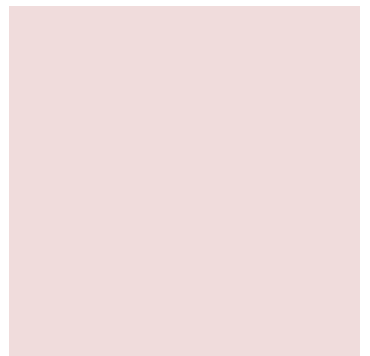
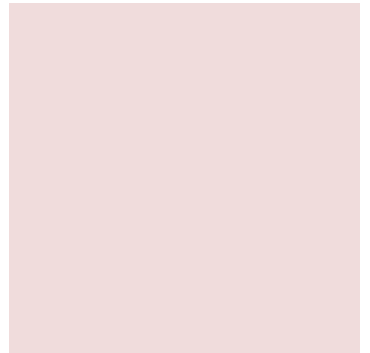
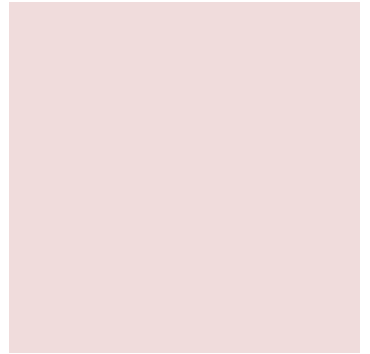


GRANDE MAISON SANS VIS A VIS 135 M2

135 m² 6 pièces

Numéro mandat **83404633**

425 000 € Honoraires inclus





GRANDE MAISON SANS VIS A VIS 135 M2

135 m² 6 pièces

Numéro mandat **83404633**

Description : NG immobilier/financement France Luxembourg.
Notre Force savoir vendre et proposer un financement.

Contactez moi au +352 661 555 886 ou +33 06 48 12 37 54

Aide possible de l'Etat a hauteur d'environ 33750€ pour passer la classification énergétique en C.

NG Immobilier France et Luxembourg a le plaisir de vous présenter cette grande maison de 135 m² avec une terrasse et un jardin exposé plein sud.

Elle se compose comme suit:

-SOUS-SOL

Grande hauteur sous plafond permettant d'accéder avec camionnette.

Très grand garage équipé avec deux grandes et hautes portes sectionnelles télécommandées.

Buanderie avec chaudière au fioul

Très grande cuisine équipée idéal pour l'été avec une pièce supplémentaire pouvant servir de chambre ou bureau.

-RDC

Hall d'entré

Grand salon lumineux

WC séparé

Cuisine équipé

-1ere ETAGE

3 chambres avec dressing sur mesure.

1 bureau (possibilité d'utiliser comme une chambre)

1 Salle de bain avec baignoire, douche et WC.

Très belle possibilité d'aménagement sous les combles.

L'ensemble de la maison est construite en dalle béton.

Cette annonce a été rédigée par Madame Zorina Marina Agent Commercial mandataire en immobilier immatriculé au Registre Spécial des Agents Commerciaux (RSAC) du Tribunal de Commerce de Bar-le-Duc sou le numero 793 242 967.

Informations principales :

Numéro mandat : 2023062FR

Surface habitable : 135

Nombre de pièces : 6

Surface du terrain : 219

Année de construction : 1975

Nombre de chambres : 3



GRANDE MAISON SANS VIS A VIS 135 M2

135 m² 6 pièces

Numéro mandat **83404633**

Informations complémentaires :

Référence : 83404633